

Ihre Eigentumswohnung am Ryck



Wohnen am Ryck

An den Wurthen/Speicherstraße, Greifswald

Lage und Gebäude

Der B Plan 55 „Hafenstraße“ ist eines der bedeutendsten innerstädtischen Projekte in Greifswald der letzten Jahre. Die Nördliche Mühlenvorstadt grenzt direkt an die Innenstadt. Von vielen Greifswaldern lange erwartet, haben im neuen Wohngebiet die Hochbauarbeiten begonnen. Die unmittelbare Nähe zum Ryck, sowie der fußläufigen Nähe zur Innenstadt mit Ihren zentralen Einrichtungen und Behörden zeugt von den Gedanken rund um eine neue Urbane Wohnstätte für unsere Hansestadt Greifswald. Der Autoverkehr mit seinen benötigten Stellplätzen wird weitgehend gebündelt und in einem zentralen Parkhaus integriert. Einkaufsmöglichkeiten für die Dinge des täglichen Bedarf sind natürlich in der unmittelbaren Nachbarschaft vorhanden.

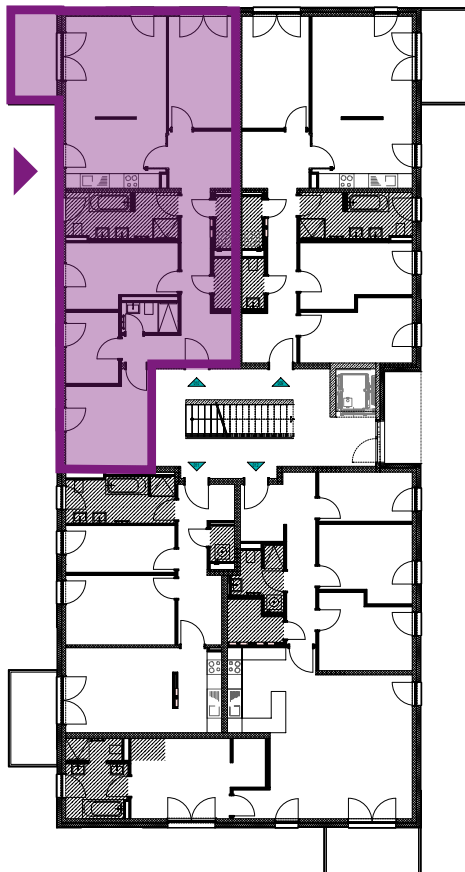
Unser „Quartier 4 - Wohnen am Ryck“ befindet sich im südlichen Teil des Gesamtareals und grenzt direkt an die Straße „An den Wurthen“. Unsere Neubauten sind als moderne mehrgeschossige, städtische Wohnanlage mit einer **kompletten Tiefgarage unter allen 4 Wohngebäuden konzipiert**. Dieser individuell gewählte Weg zur Herstellung einer Tiefgarage und der damit gegebenen Möglichkeit sämtliche Fahrzeuge der Bewohner und Eigentümer vor Ort unterzubringen wurde vom gesamten Planungsteam favorisiert. Insgesamt 53 Wohneinheiten mit barrierefreien 2 - bis 5-Raum-Wohnungen sowie 60 Fahrzeugstellplätzen werden errichtet. Mit den modernen Aufzuganlagen in jedem Haus ist eine direkte und schnelle Verbindung zwischen Ihrer neuen Wohnung sowie den Nebenräumen, ca. 100 Fahrradstellplätzen und Stellplätzen gegeben.



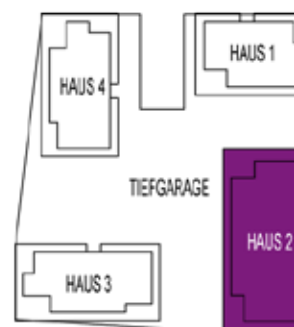
Haus 2 Wohnung 10 im 2. Obergeschoss



Wohnung 10



An den Wurthen



Ihre Eigentumswohnung am Ryck

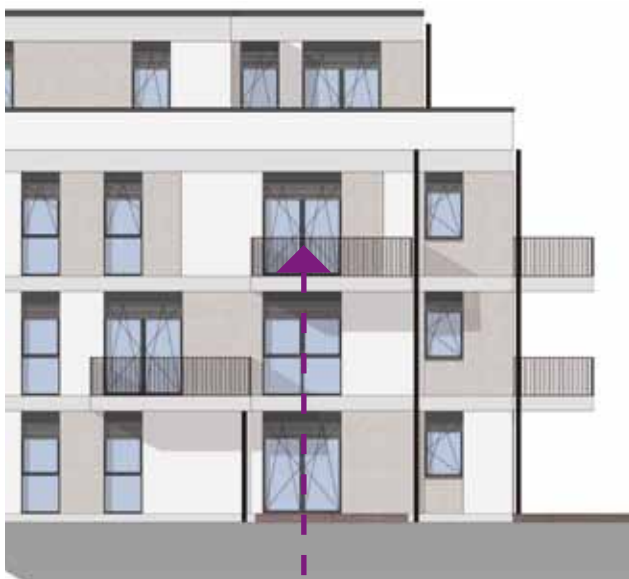


Wohnen am Ryck

Exposee Haus 2 Wohnung 10

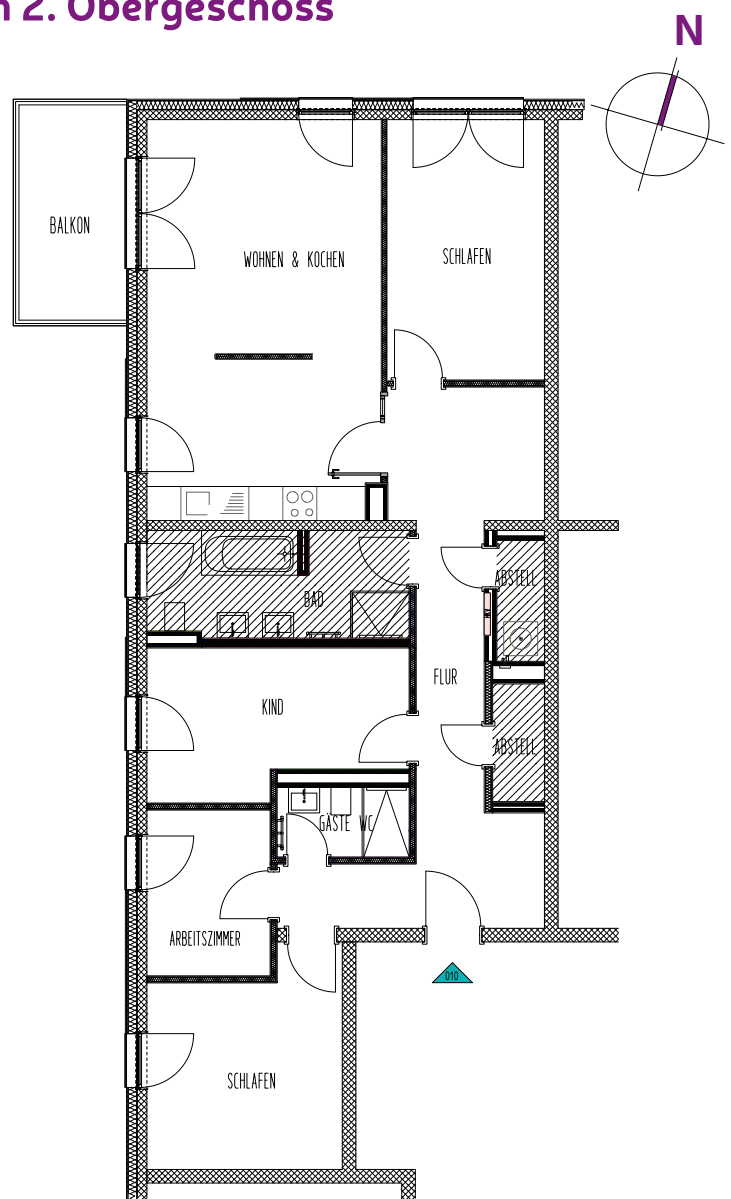
Die moderne Stadtwohnung im 2. Obergeschoss hat einen großen Wohn-Kochbereich. Der westorientierte Balkon gibt den Blick auf den begrünten Innenhof und ist vom Wohn-Kochbereich begehbar. Das Schlafzimmer liegt im ruhigen Innenbereich des Hauses. Das Arbeitszimmer und Kinderzimmer sind zum Innenhof ausgerichtet. Die Wohnung hat ein großes Bad mit Wanne und Dusche, ein Gäste WC und zwei Abstellräume.

5-Zimmer Wohnung (108,34 m²) im 2. Obergeschoss



Wohnung 10

FLUR	19,77 m ²
SCHLAFEN	11,94 m ²
ARBEITSZIMMER	6,27 m ²
GÄSTE-WC	2,79 m ²
KIND	11,09 m ²
BAD	8,28 m ²
WOHNEN & KOCHEN	28,49 m ²
BALKON (50%)	3,62 m ²
SCHLAFEN	12,55 m ²
ABSTELL	1,71 m ²
ABSTELL	1,84 m ²



Kaufpreis 615.000,00 €

provisionsfrei zu verkaufen

zu dieser Wohnung gehören zwei Tiefgaragenstellplätze - Kosten pro Stellplatz 32.500 €

Auskunft direkt unter 03834 4394290 und auf www.greifswaldquartier4.de