

# Ihre Eigentumswohnung am Ryck

An den Wurthen/Speicherstraße, Greifswald

## Lage und Gebäude

Der B Plan 55 „Hafenstraße“ ist eines der bedeutendsten innerstädtischen Projekte in Greifswald der letzten Jahre. Die Nördliche Mühlenvorstadt grenzt direkt an die Innenstadt. Von vielen Greifswaldern lange erwartet, haben im neuen Wohngebiet die Hochbauarbeiten begonnen. Die unmittelbare Nähe zum Ryck, sowie der fußläufigen Nähe zur Innenstadt mit Ihren zentralen Einrichtungen und Behörden zeugt von den Gedanken rund um eine neue Urbane Wohnstätte für unsere Hansestadt Greifswald. Der Autoverkehr mit seinen benötigten Stellplätzen wird weitgehend gebündelt und in einem zentralen Parkhaus integriert. Einkaufsmöglichkeiten für die Dinge des täglichen Bedarf sind natürlich in der unmittelbaren Nachbarschaft vorhanden.

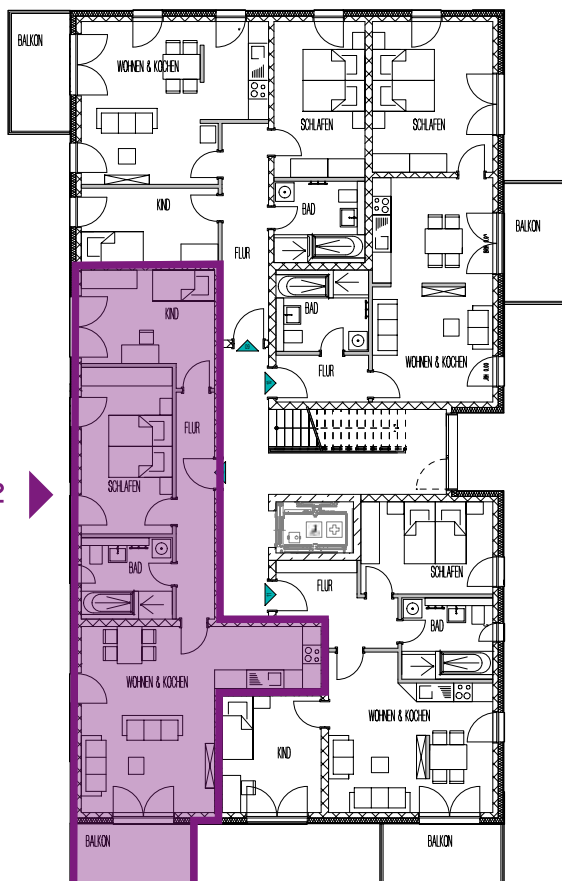
Unser „Quartier 4 - Wohnen am Ryck“ befindet sich im südlichen Teil des Gesamtareals und grenzt direkt an die Straße „An den Wurthen“. Unsere Neubauten sind als moderne mehrgeschossige, städtische Wohnanlage mit einer **kompletten Tiefgarage unter allen 4 Wohngebäuden konzipiert**. Dieser individuell gewählte Weg zur Herstellung einer Tiefgarage und der damit gegebenen Möglichkeit sämtliche Fahrzeuge der Bewohner und Eigentümer vor Ort unterzubringen wurde vom gesamten Planungsteam favorisiert. Insgesamt 53 Wohneinheiten mit barrierefreien 2 - bis 5-Raum-Wohnungen sowie 60 Fahrzeugstellplätzen werden errichtet. Mit den modernen Aufzuganlagen in jedem Haus ist eine direkte und schnelle Verbindung zwischen Ihrer neuen Wohnung sowie den Nebenräumen, ca. 100 Fahrradstellplätzen und Stellplätzen gegeben.



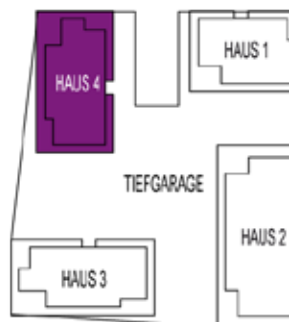
## Haus 4 Wohnung 12 im 2. Obergeschoss



Speicherstraße



Wohnung 12



# Ihre Eigentumswohnung am Ryck

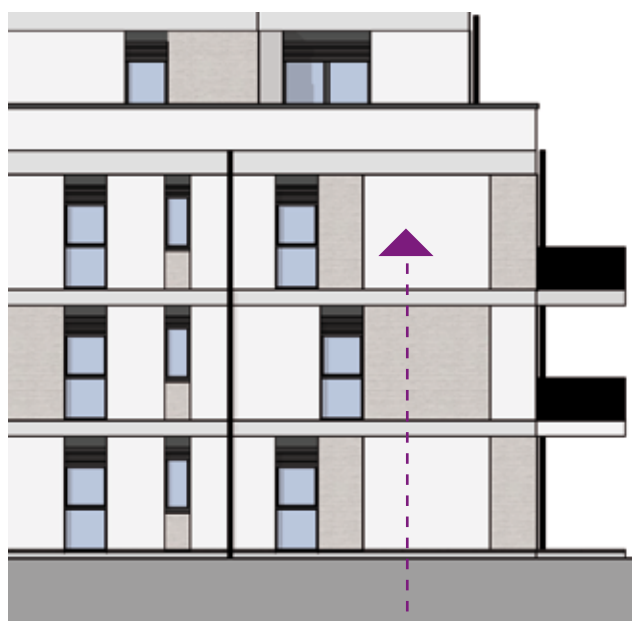


Wohnen am Ryck

## Exposee Haus 4 Wohnung 12

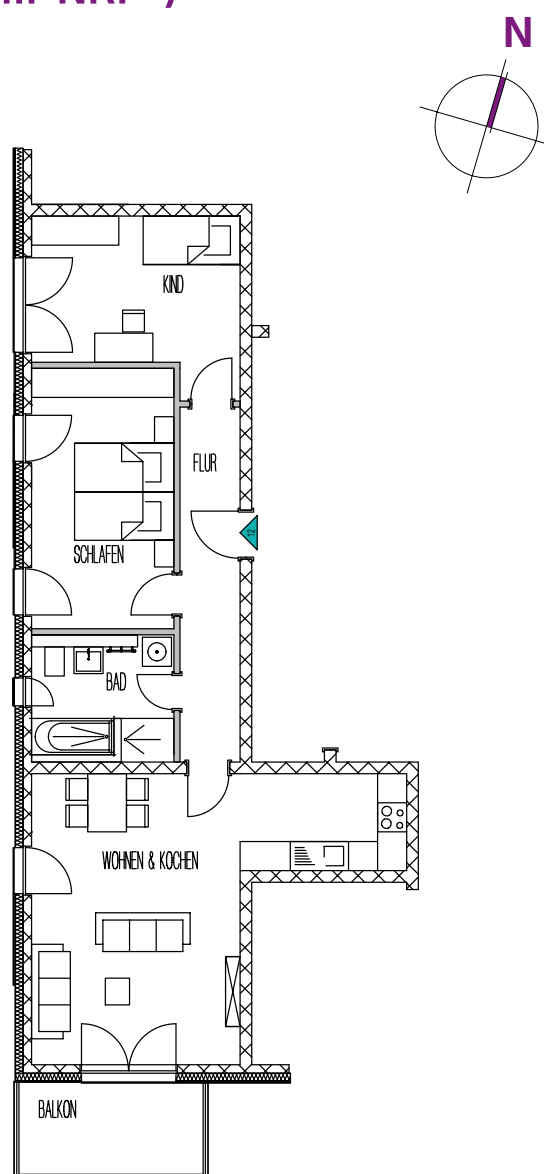
Die moderne Stadtwohnung im 2. Obergeschoss hat einen gemeinsamen Wohn-Kochbereich. Der südorientierte Balkon gibt den Blick auf den Innenbereich des Wohnkomplexes frei und ist vom Wohn-Kochbereich begehbar. Schlaf- und Kinderzimmer liegen in weslicher Richtung mit Blick auf den alten Baumbestand. Die Wohnung hat ein großes Bad mit Wanne und Dusche.

### 3-Zimmer Wohnung (81,94 m<sup>2</sup> WF\* 85,55 m<sup>2</sup> NRF\*\*) im 2. Obergeschoss



Wohnung 12

FLUR	9,08 m <sup>2</sup>
WOHNEN & KOCHEN	32,71 m <sup>2</sup>
BALKON (50%)	3,61 m <sup>2</sup>
BAD	6,77 m <sup>2</sup>
SCHLAFEN	15,78 m <sup>2</sup>
KIND	13,97 m <sup>2</sup>



## Kaufpreis 479.500,00 €

provisionsfrei zu verkaufen

zu dieser Wohnung gehört ein Tiefgaragenstellplatz - Kosten pro Stellplatz auf Anfrage  
Auskunft direkt unter 03834 4394290 und auf [www.greifswaldquartier4.de](http://www.greifswaldquartier4.de)

\* WF / WOHNFLÄCHE und \*\* NRF / NETTO RAUMFLÄCHE